

# Panasonic

BUSINESS

2017/4

ネットワークディスクレコーダー  
WJ-NX400Kシリーズのご提案

大規模監視が生まれ変わる。  
より簡単に、より安全に。



**i-PRO**  
**EXTREME**

# 大規模監視に求められる高機能と簡単操作を両立。 H.265対応の新i-PRO EXTREMEシリーズ ネットワークディスクレコーダー

カメラ拡張キット(32台拡張用)  
WJ-NXE40JW オープン価格

カメラ拡張キット(64台拡張用)  
WJ-NXE41JW オープン価格

ハードディスクユニット  
[AFTタイプ] (別売)

- WJ-HDU41M (1 TB)
- WJ-HDU41N (2 TB)
- WJ-HDU41Q (3 TB)
- WJ-HDU41S (4 TB)

各オープン価格




増設ユニット  
**WJ-HXE400** オープン価格



ネットワークディスクレコーダー  
**WJ-NX400K** オープン価格  
カメラ標準接続台数:最大64台

## かんたん、優れた操作性。

### レコーダーから直接モニター出力

HDMI出力端子を搭載し、モニターとマウスを直接レコーダーに接続して設定や操作を行うことができます。さらに、サブモニターの使用で様々なモニタリング用途に対応可能。例えば、メインモニターとサブモニターの2台に32画面ずつ、最大64台のカメラ映像を同時に確認できます。

レコーダー本体からPCレスで直接制御



### 確認したいところをサムネイル検索

録画映像のサムネイル表示により、確認したい場面を簡単に検索できます。また、タイムラインにマウスを置くだけで、その時刻の映像をサムネイル表示するため、検索に要する時間を短縮できます。



## カメラ最大128台、HDD容量最大216 TBで大規模システム構築が容易に。

### 圧縮方式H.265に対応

高圧縮H.265コーデックに対応。H.264に比べデータサイズを圧縮できます。

- 同じ画質設定なら録画時間そのままコマ数を増やせる

H.264で録画	H.265で録画
<p>&lt;撮影環境&gt;</p> <p>解像度: HD</p> <p>画質: SF</p> <p>3枚/秒</p>	<p>&lt;撮影環境&gt;</p> <p>解像度: HD</p> <p>画質: SF</p> <p><b>10枚/秒</b></p>

録画時間

- 同じコマ数設定なら、録画時間そのまま画質をワンランクアップできる

H.264で録画	H.265で録画
<p>&lt;撮影環境&gt;</p> <p>解像度: HD</p> <p>画質: FQ</p> <p>10枚/秒</p>	<p>&lt;撮影環境&gt;</p> <p>解像度: HD</p> <p><b>画質: SF</b></p> <p>10枚/秒</p>

録画時間

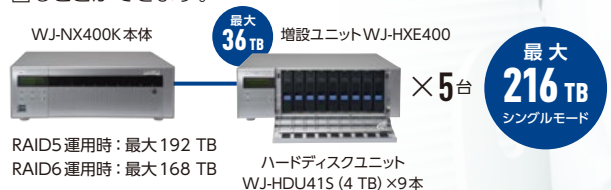
### カメラ最大128台接続

カメラ拡張キットの追加により、最大128台までのカメラを接続可能。圧縮方式H.264のカメラとH.265のカメラのどちらにも対応しており、既設のカメラも使用することができます。



### ハードディスク容量最大216 TB

増設ユニットを5台まで接続でき、最大216 TBのシステムが構築可能です。また、RAID5、RAID6に対応し、データの冗長化を図ることができます。



多くのカメラ映像を長期間録画したい

## 食品工場さまなど



高解像度のカメラを取り付けたい

記録ビットレート向上で、より高解像度のカメラを増やすことが可能

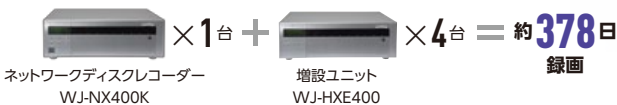
4Kネットワークカメラ(ビットレート: 14 Mbps/台) で比較すると、



賞味期限と同じ期間、録画映像を保存したい

例えば、録画データを1年以上保存することも可能

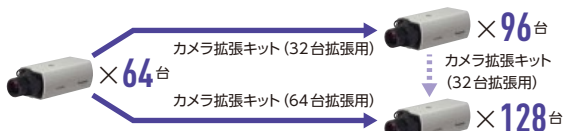
H.265対応カメラ64台でHD(1280×720)、10枚/秒設定で録画すると、本体1台、増設ユニット4台(180TB)に約378日間録画可能。



生産ラインを将来的に拡張予定

カメラ拡張キットで後からカメラを増やすことが可能

レコーダー1台あたりのカメラ接続台数を最大128台まで拡張可能



※ 段階的に拡張した場合は、64台拡張用の価格と異なります。  
※ カメラ拡張キットをご使用になると、HDMIモニターへの映像出力ができなくなるほか、HDMIモニターを使った機能の利用ができなくなります。WV-ASM300をご使用ください。

データの安全性を守りたい

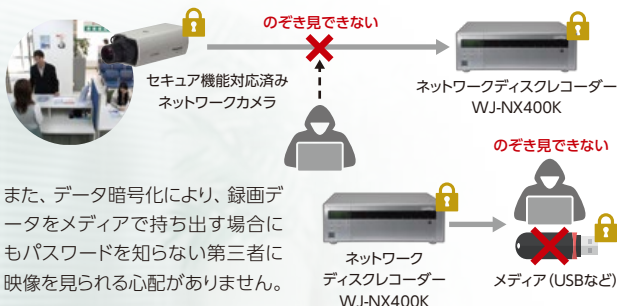
## 銀行・信用金庫さまなど



外部からの不正侵入による情報漏えいを防ぎたい

セキュア拡張キットで記録データを守る

信頼性の高いデバイス証明書を使ったSSL通信でのぞき見を防止。

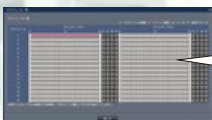


また、データ暗号化により、録画データをメディアで持ち出す場合にもパスワードを知らない第三者に映像を見られる心配がありません。



曜日異なる営業時間や用途に合わせて録画したい

最大16パターンのスケジュール登録で録画設定が可能



スケジュール登録画面

例えば…  
パターン1: 24時間365日録画  
パターン2: 営業時間内のみ録画  
パターン3: 営業時間内のみ動きのあったとき録画  
…など

### カメラ64台システム構成例



#### カメラ設定/レコーダー構成機器

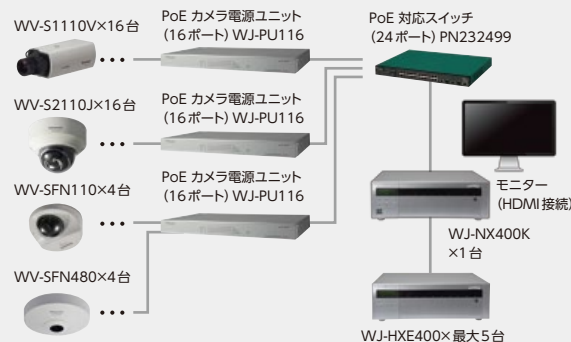
●4K(3840×2160) 2台	5枚/秒	180日録画	365日録画
●HD(1280×720) 62台		画質: SF	画質: FQ
ネットワークディスクレコーダー	WJ-NX400K	1台	1台
増設ユニット	WJ-HXE400	3台	5台
ハードディスクユニット(4TB)	WJ-HDU41S	35台	47台

#### その他の構成機器

名称	品番	台数
4K屋外対応ネットワークカメラ	WV-SPV781LJ	2
屋外ハウジング一体型HDネットワークカメラ	WV-S1510	14
屋内HD一体型ネットワークカメラ	WV-S1110V	12
屋内HDドームネットワークカメラ	WV-S2110J	16
屋外PTZネットワークカメラ	WV-SW397NJ	7
屋外ハウジング一体型HDネットワークカメラ	WV-S1511LNJ	13
PoEカメラ電源ユニット(16ポート)	WJ-PU116	5
Switch-M24PWR(24ポート)	PN232499*	1

※ パナソニックESネットワークス株式会社製

### カメラ40台システム構成例



#### カメラ設定/レコーダー構成機器

●HD(1280×720) 36台	10枚/秒	90日録画	180日録画
●9M魚眼(2992×2992) 4台		画質: SF	
ネットワークディスクレコーダー	WJ-NX400K	1台	1台
増設ユニット	WJ-HXE400	2台	4台
ハードディスクユニット(4TB)	WJ-HDU41S	20台	39台

#### その他の構成機器

名称	品番	台数
屋内HDネットワークカメラ	WV-S1110V	16
屋内HDドームネットワークカメラ	WV-S2110J	16
屋内HDコンパクトドームネットワークカメラ	WV-SFN110	4
屋内9メガピクセル全方位ネットワークカメラ	WV-SFN480	4
PoEカメラ電源ユニット(16ポート)	WJ-PU116	3
Switch-M24PWR(24ポート)	PN232499*	1

※ パナソニックESネットワークス株式会社製

## 関連機器

# WJ-NX400Kに登録し、セキュリティの脅威から機器や映像データを守る

セキュア拡張キット

カメラ 1 台 : WJ-NXS01JW

カメラ 4 台 : WJ-NXS04JW

カメラ16台 : WJ-NXS16JW

カメラ32台 : WJ-NXS32JW

各オープン価格

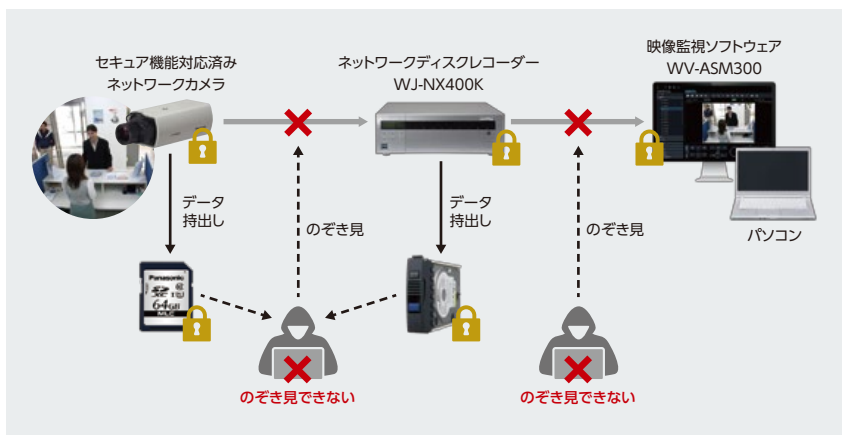
カメラからレコーダーやその先のPCまで、トータルシステムで暗号化通信が可能。シマンテック社のデバイス証明書を搭載した当社製カメラとレコーダーへのセキュア拡張により、機器や映像データを守ります。



Device Certificate

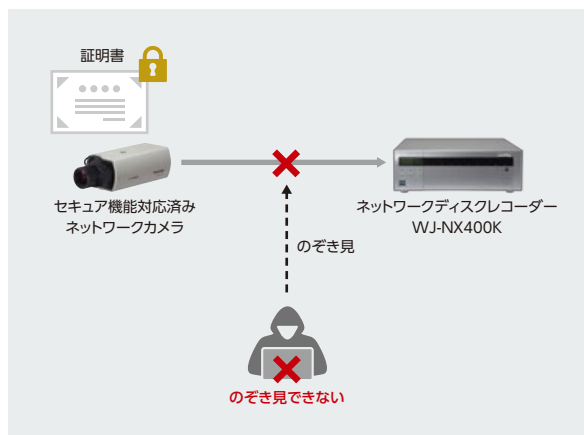
### データ暗号化

映像データ自体を暗号化。通信経路ののぞき見を防止し、録画メディアを持ち出されても暗号化された映像データを見られることはありません。



### SSL 通信

デバイス証明書をを使ったSSL通信により、通信経路でののぞき見を防止。映像や通信データを見られる心配がありません。



※ シマンテック社のデバイス証明書に対応したネットワークカメラ品番は、以下を参照ください。  
<https://sol.panasonic.biz/security/support/info.html>

## PCにインストールして、監視システムをスムーズに一元化

直感的な操作を追求した見やすい画面でカメラやレコーダーを一括管理

映像監視ソフトウェア  
**WV-ASM300**  
 オープン価格

機能拡張ソフトウェア  
**WV-ASE202W** (多画面表示)  
**WV-ASE203W** (レコーダー台数追加)  
**WV-ASE205W** (画像鮮明化)  
 各オープン価格



WV-ASM200に追加登録して、WV-ASM300へアップグレード。

アップグレードソフトウェア  
**WV-ASM300UGW**  
 オープン価格

※ WV-ASM200をご使用の同一PCへの登録に限ります。  
 ※ H.265の映像で使用の場合は、PCの仕様条件があります。「必要なPCの環境」をご確認ください。

別売のコントローラーでより直感的な操作を実現。

システムコントローラー  
**WV-CU950**  
 本体希望小売価230,000円(税抜)



### インターネット経由で ご使用になる場合のご注意

ネットワークカメラ/レコーダー等のインターネットへの接続時には第三者による映像の閲覧など意図しないアクセスを避けるため、以下を設定またはご確認ください。  
 ①ユーザー認証=ON ②独自のユーザー名/パスワードを設定 ③工場出荷時のユーザー名/パスワードを削除

### 「個人情報」取扱いと プライバシーについて

ネットワークカメラ・マイクの設置や利用につきましては、ご利用されるお客様の責任で個人情報保護法および被撮影者のプライバシー等を配慮のうえ、行ってください。  
 ※「プライバシーは、私生活をみだりに公開されないという法的保障ないし権利、もしくは自己に関する情報をコントロールする権利」と一般に言われています。



パナソニックグループは環境に配慮した製品づくりに取り組んでいます

- 省エネを徹底的に追求した製品をお客様にお届けし、商品使用時のCO2排出量削減を目指します。
- 新しい資源の使用量を減らし、使用済みの製品などから回収した再生資源を使用した商品を作り、資源循環を推進します。

お問い合わせは

パナソニック  
**システムお客様ご相談センター**



**0120-878-410** 受付:9時~17時30分(土・日・祝祭日は受付のみ)

携帯電話・PHSからもご利用いただけます。(お問い合わせの内容によっては、担当窓口をご案内する場合がございます)

ホームページからのお問い合わせは <https://panasonic.biz/cns/cs/cntctus/>

パナソニック システムソリューションズ ジャパン株式会社 〒104-0061 東京都中央区銀座8丁目21番1号 汐留浜離宮ビル

- 製品の色は印刷物ですので実際の色と若干異なる場合があります。
- 製品の定格およびデザインは予告なく変更する場合があります。
- 本カタログ掲載商品の価格には、配送・設置調整費、工事費、使用済み商品の引き取り費等は含まれておりません。
- 実際の製品には、ご使用上の注意を表示しているものがあります。

SSJ-JJ1D713

2017・04・005・U1